



Sosyal Politika, Cinsiyet Kimliği ve
Cinsel Yönelim Çalışmaları Derneği

LGBTİ+ Danışma Hattı

2020 Verileri

Hazırlayanlar

Cem Öztürk

Oğuzhan Latif Nuh

Tasarlayan

Özgür Durmaz

İletişim

☎ 0212 292 48 02

✉ info@spod.org.tr

🌐 www.spod.org.tr

📷 @spodlgbti



Bu rapor, Friedrich Naumann Vakfı'nın desteğiyle hazırlanmıştır.
İçeriğin sorumluluğu yalnızca SPoD'a aittir ve Friedrich Naumann
Vakfı'nın görüşlerini yansıtmayabilir.

İÇİNDEKİLER

1. Başlarken	3
2. Biz Kimiz ve Ne Yapıyoruz?	4
3. Sayılarla LGBTİ+ Danışma Hattı	5
4. Danışan Demografisi	7
5. Danışma ve Yönlendirme Verileri	8
6. 2020'de Neler Oldu?	9
7. Bitirirken	11



LGBTİ+
DANIŞMA HATTI
0850 888 5428

1. BAŞLARKEN

2020 yılı, mart ayından itibaren COVID-19 pandemisiyle LGBTİ+'ların ve LGBTİ+ odaklı çalışmalar yürüten kurumların mücadelesini daha da zorlaştıran bir yıl oldu. Türkiye'de halihazırda temel haklara erişimde zorluk yaşayan LGBTİ+'lar hem sağlık, barınma, çalışma, eğitim ve güvenlik gibi temel haklara erişimde ihlallerle hem sosyal medyada zorbalık, hedef gösterme ve nefret söylemiyle hem de evlere kapanmayla artan şiddetle ve ekonomik güvencesizlikle baş etmeye çalıştı.

2020, LGBTİ+ Danışma Hattı olarak bizim için de zor ve yoğun bir yıldır. İçinden geçtiğimiz sıkıntılı süreçte danışanlarımızın bize ulaşmaya her zamankinden daha çok ihtiyacı olabileceğinin her zaman farkındaydık. Ayrımcılık ve eşitsizliklerin kriz dönemlerinde katmerlendiği bilinciyle dernek ofisimizin kullanımını askıya aldığımız ilk günden bu yana LGBTİ+ Danışma Hattı'nı koşullarımız el verdiğince açık tutmaya gayret ettik. Bu yüzden, "sen yoksan bir eksiğiz" diyerek her başvuruya aynı özeni gösterip doğru bilgilendirmeyi ve yönlendirmeyi yapmayı sürdürmeye çalıştık.

Hem danışanlarımızla hem de birbirimizle dayanışmaya ve ihtiyaçlarımızı gidermeye uğraştık. Tüm baskılara, ihlallere, kısıtlamalara, yaşam standartlarımızın düşmesine ve her türlü zorluğa rağmen birbirimizi gözetmeye ve güçlendirmeye, sesimizi birlikte yükseltmeye devam ettik. Fiziksel mesafeye ve izolasyona rağmen elimizden geldiğince iyilik halimizi korumaya çabaladık.

Öte yandan üçüncü yaşımızı da kutladığımız bu yılda hizmet kalitemizi, altyapı ve kapasitemizi ve kurumsal kimliğimizi geliştirmeye dair büyük çabalar sarf ettik. LGBTİ+ Danışma Hattı'na yeni bir karşılama mesajı ekledik. Danışmanlık ve desteğe ihtiyaç duyan LGBTİ+'ların erişimini artırmak amacıyla yeni içerikler hazırlayarak çeşitli platformlardan dolaşıma soktuk. Bunlardan biri olan LGBTİ+ Danışma Hattı tanıtım videomuzu [buradan](#) izleyebilirsiniz.



Bu yayınlara 2020'ye LGBTİ+ Danışma Hattı perspektifinden bir bakış sunarken aynı zamanda destek sistemimizi vurgulayan yeni logomuzu da resmen ilan etmek istiyoruz.

Son olarak, dijital raporumuzda interaktif özellikler kullandığımızı da belirtmek isteriz: İmlerinizi grafiklerin üzerinde gezdirerek verileri okuyabilir, üst panele tıklayarak bölümler arasında gezebilirsiniz. Raporu en iyi şekilde görüntülemek için Adobe Acrobat programının güncel sürümünü, masaüstünde ve tam ekranda kullanmalısınız.

2. BİZ KİMİZ VE NE YAPIYORUZ?

2011 yılında gökkuşağının altında adil, eşit ve özgür bir dünya hayaliyle yola çıkan SPoD, Türkiye'deki LGBTİ+'ların cinsiyet kimliği ve cinsel yönelimlerine dair kendilerini baskı altında hissetmeyecekleri bir yaşam için gerekli sosyal politikaların üretilmesine katkı sunmayı amaçlıyor. SPoD, bu amaçla yürüttüğü savunuculuk çalışmalarının yanında LGBTİ+ topluluklarına yönelik hizmet modelleri de geliştirerek kamu kurumlarına örnek oluşturmayı, buralardaki ayrımcılığın her şeklini ortadan kaldırmayı ve uzun vadede LGBTİ+'lara yönelik hizmetleri kamu ve özel sektör işbirlikleri ile sunmayı hedefliyor.

Bu hedefle faaliyet sürdüren SPoD Psikososyal Destek Alanı, kendisini LGBTİ+ olarak tanımlayan herkesin ayrımcılığa uğramadan psikososyal destek hizmetlerine erişebilmesini ve güvenilir desteği almasını destekliyor. SPoD'un psikososyal destek çalışmalarından biri olan LGBTİ+ Danışma Hattı,

cinsiyet kimliği ve cinsel yönelim odaklı soru ve sorunlar için doğru, güncel ve güvenilir bilgiyi aktarmak amacıyla 24 Nisan 2017 tarihinden beri hizmet veriyor.

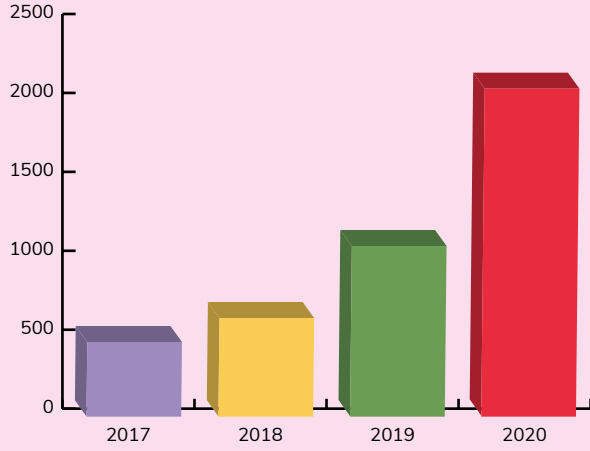
SPoD'dan kapsamlı eğitim ve düzenli süpervizyon alan gönüllü akran danışmanları tarafından yürütülen LGBTİ+ Danışma Hattı, LGBTİ+ danışanlara cinsiyet kimliği ve cinsel yönelim temelli ayrımcılık ve şiddet, cinsel sağlık ve cinsel yolla aktarılan enfeksiyonlar, cinsiyet uyum süreci, askerlik muafiyet süreci ve sosyal hizmet kurumları gibi konularda danışmanlık veriyor. Bununla birlikte açılma süreci, akran zorbalığı, aile ilişkileri ve ilişki zorlukları gibi konularda duygusal destek sağlıyor. LGBTİ+ Danışma Hattı'na başvuran danışanlar ihtiyaç ve talepleri doğrultusunda hukuki danışmanlık, psikolojik destek ve sosyal hizmet konularında SPoD'un ilgili çalışma alanlarındaki uzmanlara yönlendiriliyor.

Alınan başvurular, sunulan danışmanlık ve yapılan yönlendirmelere dair veriler, SPoD Gizlilik Politikası, LGBTİ+ Danışma Hattı Etik Kodları ve Kişisel Verilerin Korunması Kanunu kapsamında üçüncü kişilerle paylaşılmadan anonim hale getirilerek saklanıyor. Toplanan veriler, raporlama ve savunuculuk çalışmalarında kullanılmakla birlikte LGBTİ+ Danışma Hattı'nın izleme ve değerlendirme süreçleriyle güçlendirilmesinde de rehberlik yapıyor. LGBTİ+ Danışma Hattı verileri, her yılın sonuna kadar toplanıp yıllık raporun yayınlanmasının ardından arşivleniyor.

Türkçe dilinde anonim hizmet veren LGBTİ+ Danışma Hattı, resmi tatiller hariç hafta içi her gün 12.00-18.00 saatleri arasında 0850 888 LGBT (0850 888 5428) numaralı telefon üzerinden sözlü, danisma@spod.org.tr e-posta adresi üzerinden yazılı olarak ücretsiz hizmet sunuyor.

3. SAYILARLA LGBTİ+ DANIŞMA HATTI

Yıllara Göre Başvuru Sayıları



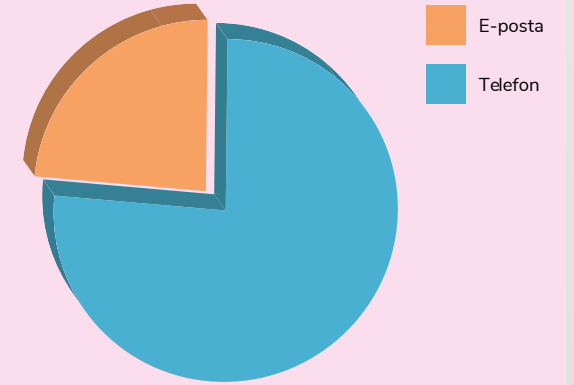
Bu yıl üçüncü yaşını kutlayan
LGBTİ+ Danışma Hattı

2017'de 475,
2018'de 621,
2019'da 1082 danışmanlık verdi.

2020 yılında verilen toplam 2085 danışmanlığın
%76'sı telefon, %24'ü e-posta yoluyla sağlandı.

2019 yılına kıyasla LGBTİ+ Danışma Hattı'na gelen
başvurularda 2020'de %92 oranında artış yaşandı.

Başvuru Şekline Göre 2020 Danışmanlıkları



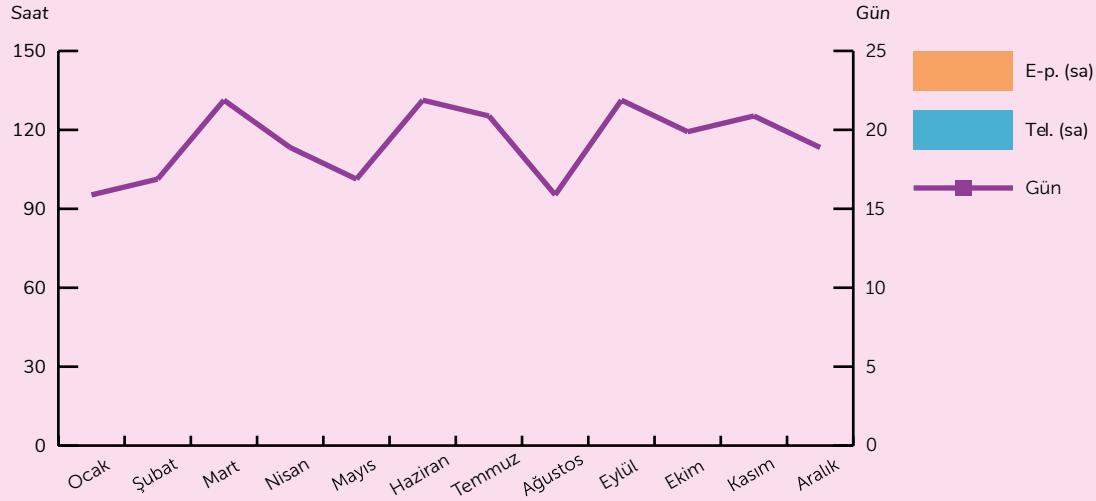
Aylara Göre 2019 ve 2020 Başvuruları



2019'da aylık ortalama 90 danışmanlık veren LGBTİ+ Danışma Hattı, 2020'de ayda ortalama 174 danışmanlık verdi. Bu değişim mart ayında baş gösteren COVID-19 pandemisiyle %50'lik bir artış olarak başlayıp yıl boyunca devam etti. Aralık ayında hattın açık olduğu 19 günde 228 danışmanlık verildi. 2019'un aralık ayında verilen 105 danışmanlık ile karşılaştırıldığında %210'luk bir artış görülmektedir. Hattın 21 gün açık olduğu kasım ayında ise 2019'a kıyasla neredeyse dört kat daha fazla başvuru alınmıştır.

3. SAYILARLA LGBTİ+ DANIŞMA HATTI

2020'de Hattın Açık Olduğu Gün ve Saatler



Hafta içi 12.00-18.00 saatleri arasında telefon ve e-posta üzerinden hizmet veren LGBTİ+ Danışma Hattı gönüllülerinin uygunluklarına bağlı olarak yıl içinde hattın açık olduğu gün ve saatler değişiklik gösterebilmekte, bazı günler hat yalnızca telefon veya e-posta üzerinden danışmanlık verebilmektedir. LGBTİ+ Danışma Hattı, 2020 yılında açık olduğu 232 günde telefonla 1242 saat, e-postayla 1326 saat boyunca erişilebilir oldu. Aşağıdaki grafikte 2020'de hattın açık olduğu gün sayısı ve çalışma saatlerinin aylara göre dağılımı yer almaktadır.

2020'de LGBTİ+ Danışma Hattı...



232 gün hizmet verdi.



1242 saat telefonla erişilebilirdi.



1326 saat e-postayla erişilebilirdi.



3 farklı gönüllü eğitimi düzenledi.

30 yeni gönüllüye eğitim verdi.

6 özbakım atölyesi yaptı.

24 süpervizyon toplantısı yaptı.

12 koordinasyon toplantısı yaptı.



491 e-posta mesajı yanıtladı.

1594 telefon çağrısı yanıtladı.

321 saat telefon görüşmesi yaptı.

2085 danışmanlık verdi.

55 şehirden başvuru aldı.

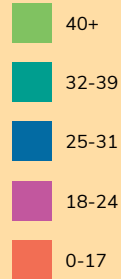
LGBTİ+ Danışma Hattı'nın bu raporun kapsamına girmeyen diğer faaliyetleri için SPoD'un [2020 Faaliyet Raporu](#)'na bakabilirsiniz.

4. DANIŞAN DEMOGRAFİSİ

Yıl içinde alınan başvuruların %68'inde danışanlar yaşlarını belirtmemişlerdir. Yaş belirtilen 658 başvurunun %96'sı 18 yaş ve üzeri danışanlardan oluşmaktadır. SPoD, hukuki ve etik yükümlülükleri gereği 18 yaşın altındaki kişilere yasal temsilcilerinin açık izni olmadan hizmet sunmamaktadır.

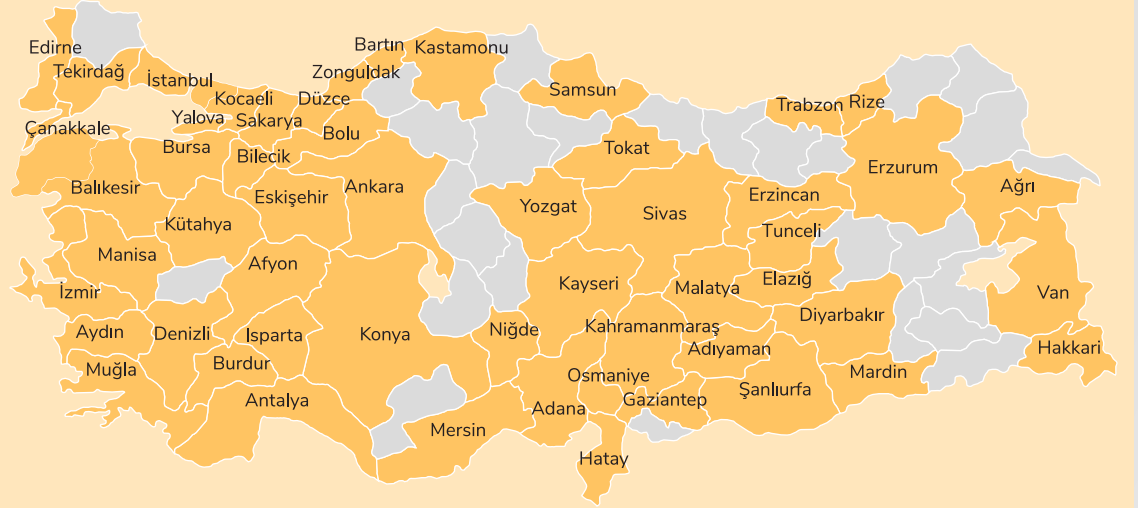
Yaşını belirten danışanların %77'sini 18-31 yaşları arasındaki danışanlar oluşturmaktadır. Başvuruların %7'si 40 yaş ve üzeri danışanlardan gelirken %4'ü ise 18 yaşın altındaki danışanlardan gelmiştir. Danışanların yaş aralığı 13-56 olarak belirlenmiştir.

Danışanların Yaş Gruplarına Göre Dağılımı



Alınan 2085 başvurunun %62'sinde danışanlar hangi şehirden aradıklarını belirtmiştir. Yıl içinde İstanbul, Adana, Ankara, Antalya, İzmir, Çanakkale ve Bursa başta olmak üzere Türkiye'nin en az 55 farklı şehirden başvuru alınmıştır. Yurtiçinden alınan başvurulara ek olarak Almanya, ABD, Fransa, İspanya, Kanada ve Sudan'dan da başvuru alınmıştır.

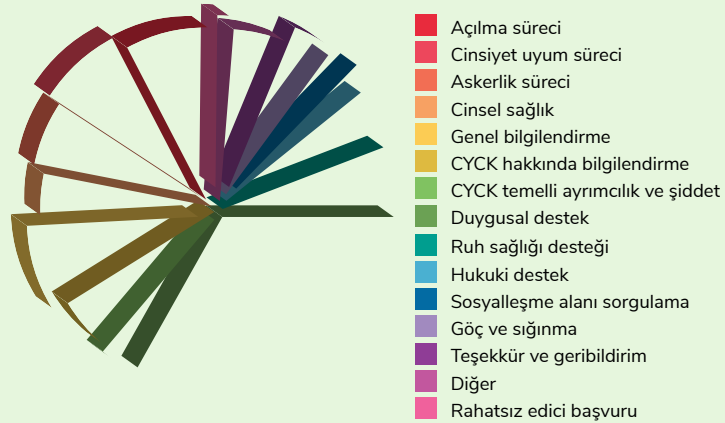
Danışanların Başvurduğu Şehirler



5. DANIŞMA VE YÖNLENDİRME VERİLERİ

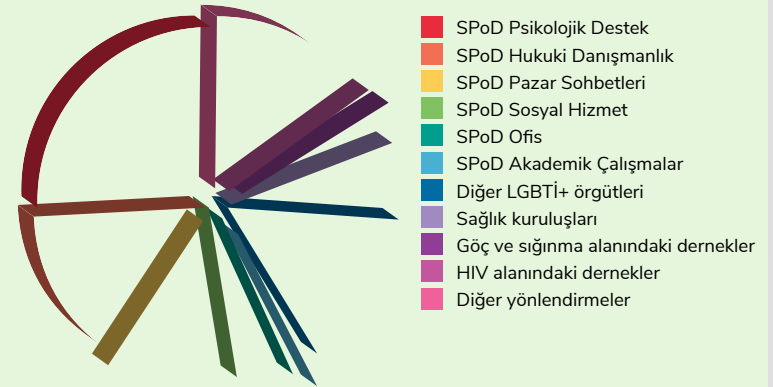
Alınan başvurular LGBTİ+ Danışma Hattı gönüllüleri tarafından raporlanırken konularına göre sınıflandırılmaktadır. Danışanlar tek başvuru içinde birden fazla konu hakkında destek talep edebilmektedir. 2020 yılı içinde alınan başvuruların %33'ünü duygusal destek başvuruları oluşturmaktadır.

Başvuruların Konulara Göre Dağılımı



Alınan başvuruların %27'sinde yönlendirme yapılmıştır. Yapılan 809 yönlendirmenin %26'sını yarı gönüllü psikoterapistlerden oluşan SPoD Psikolog Ağı'na yapılan yönlendirmeler oluşturmaktadır.

Yönlendirmelerin Yüzdelerik Dağılımı



SPoD içerisinde yapılan yönlendirmelerin dağılımı şu şekildedir: Psikolojik Destek Birimi'ne 209, Hukuki Danışmanlık Birimi'ne 121, Pazar Sohbetleri'ne 96, Sosyal Hizmet Birimi'ne 31, SPoD Ofis hattına 13, Akademik Çalışmalar Birimi'ne 2 danışan yönlendirilmiştir.

SPoD dışına yapılan yönlendirmelerin 120'si diğer LGBTİ+ örgütlerine, 57'si sağlık kuruluşlarına, 25'i göç ve sığınma alanındaki derneklere, 9'u HIV alanındaki derneklere, 126'sı ise diğer yerlere yapılmıştır.

6. 2020'DE NELER OLDU?

16 Mart 2020'de pandemi tedbirleri kapsamında dernek ofisimizi kullanmaya ara verdiğimizde LGBTİ+ Danışma Hattı olarak derhal evden çalışma düzenine geçerek kesintisiz hizmet vermeye devam ettik. Pandemi sürecinde yer değiştiren gönüllü akran danışmanlarımızın bir kısmı buldukları ortamın uygun olmaması ve teknolojik donanım yetersizliği gibi nedenlerle LGBTİ+ Danışma Hattı'nda görev alamadı. Gönüllü sayımızın azalması nedeniyle 2020'de toplam 232 gün açık olmasını sağlayabildiğimiz LGBTİ+ Danışma Hattı'nın hafta içi kapalı olduğu veya yalnızca telefon ya da e-posta üzerinden hizmet verebildiği günler oldu. Örneğin temmuz ayında çarşamba, eylül ayında ise salı ve perşembe günleri yalnızca e-posta üzerinden hizmet verebildik.

Pandemi süreci, LGBTİ+ toplulukları açısından hak ve hizmetlere erişimde ayrımcılık ve eşitsizliklerin arttığı bir dönem oldu. Ocak ve şubat aylarında günde ortalama 5 başvuru alınırken pandemi tedbirlerinin başlamasıyla günlük ortalama başvuru sayısı 10'a ulaşarak iki katına çıktı. LGBTİ+ Danışma Hattı'nın 21 gün açık olduğu kasım ayında ise günlük ortalama 13 başvuru alındı.

Pandemi, LGBTİ+'ları ekonomik açıdan da daha kırılgan hale getirdi. Artan işsizlik ve ücretsiz izinler, sosyal yardımlara olan ihtiyacı arttırdı. "Evde kal" sloganının öne çıktığı sosyal izolasyon sürecinde LGBTİ+'lara yönelik ev içi şiddette de artış görüldü. LGBTİ+ Danışma Hattı'na gelen barınma konulu başvuruların sıklığı yoğun şekilde artarken danışanlar maruz bırakıldıkları şiddetten uzaklaşmak için maddi desteğe ihtiyaç duyduklarını belirtti. Ayrıca pandemi sürecinde işten çıkarılan veya ücretsiz izne çıkarılan danışanlar maddi destek taleplerini ilettiler. Ancak sosyal yardım konulu başvurularda danışanların yararlanabilecekleri hizmetlerden haberdar olmadıklarını da gördük. Bu başvurularda kamu kurum ve kuruluşları tarafından sağlanan yardımlar hakkında bilgilendirme ve yönlendirme yapmaya devam ettik.

İlgili kurumların hak temelli bir yaklaşım geliştirmemiş olması, pandemiyle mücadelede LGBTİ+'ların talep ve ihtiyaçlarını görünmez kılarak topluluğu temelde korumasız bıraktı. Eş zamanlı olarak LGBTİ+'lara yönelik nefret söylemlerinde de önemli bir artış gözlemlendi. Medyada ve sosyal medyada LGBTİ+ karşıtı nefret kampanyaları sıklaşıp yaygınlık kazanırken yetkililer de bu söylemlere ortak oldu.



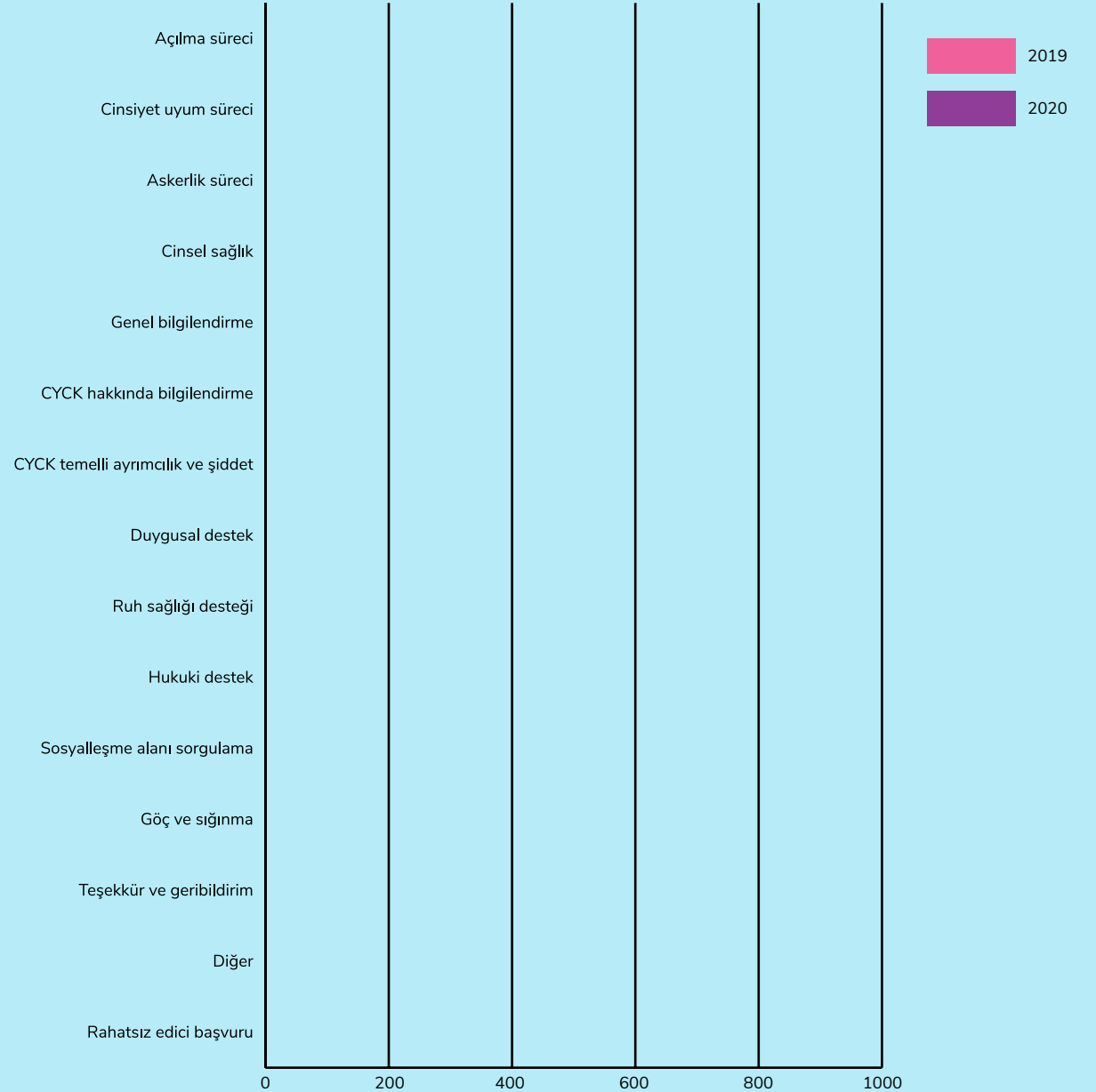
SPoD'un Pandemi Raporu: COVID-19'un Üç Ayında LGBTİ+'lar yayınından:

"Pandeminin ilk 45 gününde (11 Mart 2020 – 24 Nisan 2020) toplam 214 başvuru alan Danışma Hattı, Ali Erbaş'ın açıklamasından sonraki 45 günde 244 başvuru almıştır. Söz konusu açıklamayı izleyen 45 günde (25 Nisan 2020 – 8 Haziran 2020) cinsiyet kimliği ve cinsel yönelim temelli ayrımcılık ve şiddet konulu başvurularda %100 artış görülmüştür. Nefret söylemlerinin ardından şiddet vakalarının da arttığı bu süreç danışanların giderek daha güvensiz hissetmesine neden olmuştur."

6. 2020'DE NELER OLDU?

Türkiye'de ilk COVID-19 vakasının tespit edildiği mart ayında aldığımız duygusal destek konulu başvurularda şubat ayına kıyasla %125'lik bir artış oldu. Bu artış yıl boyunca devam ederek yılın sonunda 885 başvuruyla 2019 yılında alınan duygusal destek konulu başvuruların 3,7 katına ulaştı. LGBTİ+ Danışma Hattı'na gelen ruh sağlığı desteği taleplerinde de benzer bir artış görüldü. Duygusal destek ve ruh sağlığı desteği konulu başvurulardaki bu artışlar aynı zamanda SPoD Psikolog Ağı'na yapılan yönlendirmelere de yansdı. 2020 yılı içinde Psikolog Ağı'na toplam 209 yönlendirme yapıldı ve 2019 yılında yapılan 44 yönlendirmeye kıyasla %375'lik bir artış yaşandı.

Pandemiyle eş zamanlı olarak yaşanan LGBTİ+'lara yönelik nefret iklimindeki artış, LGBTİ+ Danışma Hattı'nın hizmet verdiği konulardan biri olmamasına rağmen, göç ve iltica konulu başvurularda da artışa yol açtı. 2019 yılında alınan başvurularla karşılaştırıldığında göç ve iltica konulu başvurular 7,6 katına çıktı.



7. BİTİRİKEN

Bu raporda bir yılımızın istatistiklerini özetlemeye çalışsak da duyduğumuz her sesin, okuduğumuz her cümlenin ve eşlik ettiğimiz her hikayenin rakamlarla ifade edilemeyecek denli biricik ve değerli olduğunu çok iyi biliyoruz.

Süper kahraman rolünden kaçınmak, LGBTİ+ Danışma Hattı'nın etik kodlarından biri. 2020, aynı zamanda bu etik koda bağlılığımızı ölçen bir yıl oldu. Çözumsuz kaldığımız zamanlarda elimizde sihirli bir değnek olmasını belki çok kez içimizden geçirdik. Bir sihirli değnek sunamasak da desteğimizi ve dayanışmamızı danışanlarımızla paylaştık.

Dileriz, aynı dayanışma ve ihtimamla yol alabileceğimiz nice birlikteliklerimiz ve çalışmalarımız olur. Her zaman söylediğimiz gibi ne yalnızız ne de yalnız! LGBTİ+ Danışma Hattı da bunu hatırlamak ve hatırlatmak için var.

Gökkuşağının altında eşit, adil, özgür bir dünya umuduyla...



Sosyal Politika, Cinsiyet Kimliği ve
Cinsel Yönelim Çalışmaları Derneği